



107m<sup>2</sup> Paritalo

# PIHKAKINTTU 11

4h + k + khh + s



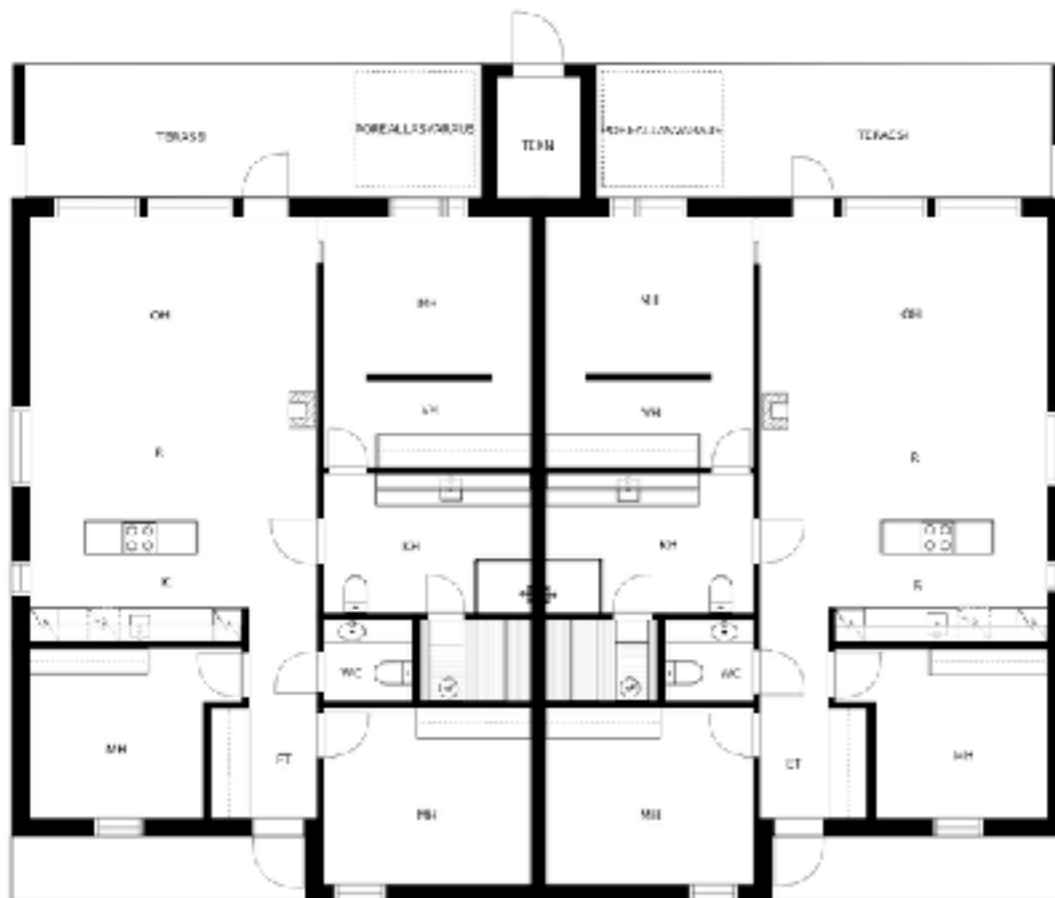


**Valoa** tulvivat lattiaan asti olevat ikkunat ja korkea sisäkatto tuo avaruutta olohuoneeseen ja keittiöön. Nämä ovat ensihavainnot, kun astelet olohuoneeseen. Tupakeittiössä on yhtä aikaa kodikasta, mutta silti modernia.

**Asumismukavuutta** lisää vesikiertoinen lattialämmitys sekä automaattisesti sisäilman (hiilidioksi ja kosteus) mukaan säätyvä ilmanvaihto.

**Rakentamisessa** on huomioitu erityisesti rakennuksen energiatehokkuus kasvattamalla rakenteiden eristystaso matalaenergiatalon tasolle.

**Pintamateriaalit** ovat aitoja ja laadukkaita luonnon materiaaleja mm. parkettilattiat sekä keittiön massiivipuutasot.



**Varaamalla asunnon rakennusaikana pääset vaikuttamaan sisustusmateriaaleihin. Kohteillamme on sisustussuunnittelijan laatimat kolme erilaista sisustuskonseptia, joista voit valita suosikkisi tai halutessasi yhdistellä niitä.**

- Saarni
- Graniitti
- Hiekka

Vaalea ja raikas

### SAARNI

Luonnonmukainen saarni yhdistettynä vaalean harmaisiin sävyihin luo kotiin vaaleutta ja raikkautta. Tässä sisustuskonseptissa käytetään kalusteissa tummia sävyjä, jotka yhdessä vaaleiden pintojen kanssa antavat sisustukselle särmää. Mustat yksityiskohdat viimeistelevät tämän vaalean sisustuksen.

Viileä ja ajaton

### GRANIITTI

Graniitti on sisustuskonsepteista harmain. Harmaan eri sävyt mukailevat betonin värejä vaaleasta tummaan. Harmaaseen värimaailmaan lämpöä tuomaan on valittu vaalea puu. Kalusteissa käytettävät kromiset yksityiskohdat tuovat tyylikkään ja viileän otteen sisustukseen.

Lämmin ja ylellinen

### HIEKKA

Tässä sisustuskonseptissa toistuu lämpimät sävyt läpi sisustuksen. Pintamateriaaleissa ja kalusteissa toistuu värimaailma, joka tekee kodista pehmeän valkoisiin sävyihin yhdistettynä. Kalusteissa käytettävät messinkiset yksityiskohdat tuovat ripauksen ylellisyyttä kokonaisuuteen.